

Instructiuni importante de siguranta

1. Pericol de incendiu sau electrocutare: Va rugam sa opriti alimentarea inainte de instalare.
2. Folositi intotdeauna produsul in intervalul de tensiune indicat.
3. Proiectat pentru montaj aplicat sau montaj suspendat. Nu este indicat pentru montaj pe structura mobila.
4. Folositi intotdeauna cablurile furnizate de catre producator, nu utilizati niciodata cabluri neizolate.
5. Va rugam sa urmariti cu strictete desenele inainte de instalare!
6. Va rugam sa deconectati sursa de alimentare cand instalati sau demontati corpul de iluminat.
7. Va rugam sa testati intreg corpul de iluminat dupa ce intregul montaj este gata, pentru a va asigura ca nu exista nici o problema de conexiune intre tuburi si conectori. Acest lucru trebuie facut inainte de pozitionarea finala a corpului de iluminat.

Garantia produsului este limitata la 2 (doi) ani

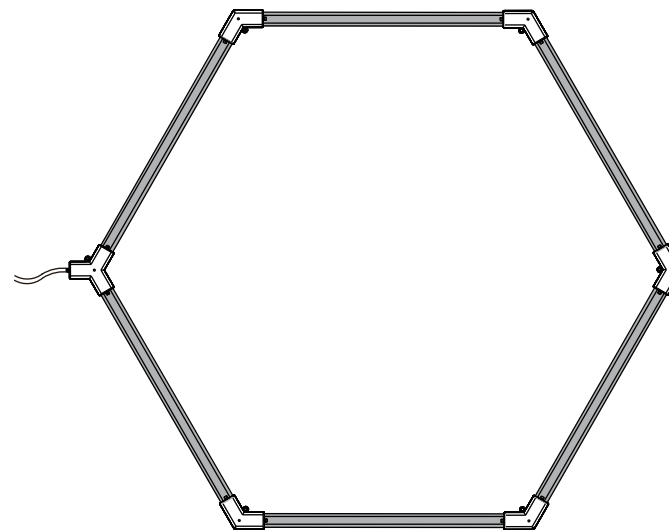
Produsele noastre sunt fabricate la cele mai inalte standarde de calitate si executie.

Garantam cumparatorului ca, in cazul in care apare o defectiune in perioada de garantie de 2 ani vom furniza piesele necesare, fara costuri suplimentare, pentru a restabili produsul la functionarea normala.

Aceasta garantie se aplica doar cumparatorului initial. Daunele cauzate de o instalare necorespunzatoare, utilizare necorespunzatoare a produsului, nu sunt acoperite de garantie. Nu suntem raspunzatori de costurile de manopera si/sau daunele suferite in timpul instalarii sau inlocuirii.

LEDI GANT

Instructiuni de instalare si utilizare a luminii hexagonale RGB



Cititi acest manual cu atentie inainte de instalarea produsului

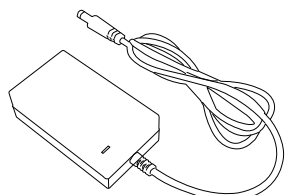
Acest manual este un ghid cu pasii de instalare

Instrucțiuni de Instalare

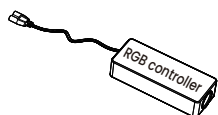
* Verificati cantitatea de tuburi LED si accesorii dupa deschiderea pachetului.

Lista de componente

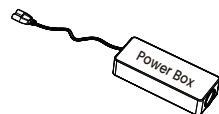
Model	5-Hex-RGB-Honeycomb	Dimensiune	1711 x 2470mm
Tensiune	100V-245V	Indice de redare a culorilor (CRI)	> 90
Abajur tub	22mm	Temperatura de culoare	RGB
Putere	43W		



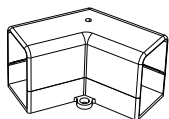
Alimentator
x1



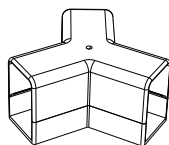
Controller RGB
x1



Cutie de alimentare
x1



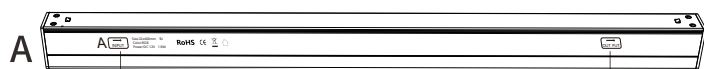
Conector tip V
x11



Conector tip Y
x9



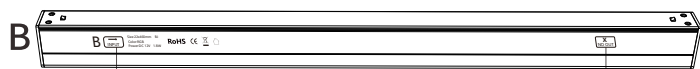
Telecomanda
x1



INPUT OUTPUT
Tuburi LED Tip A (dimensiune 440x22 mm)
x 19 bucati



Colier de plastic din Nylon



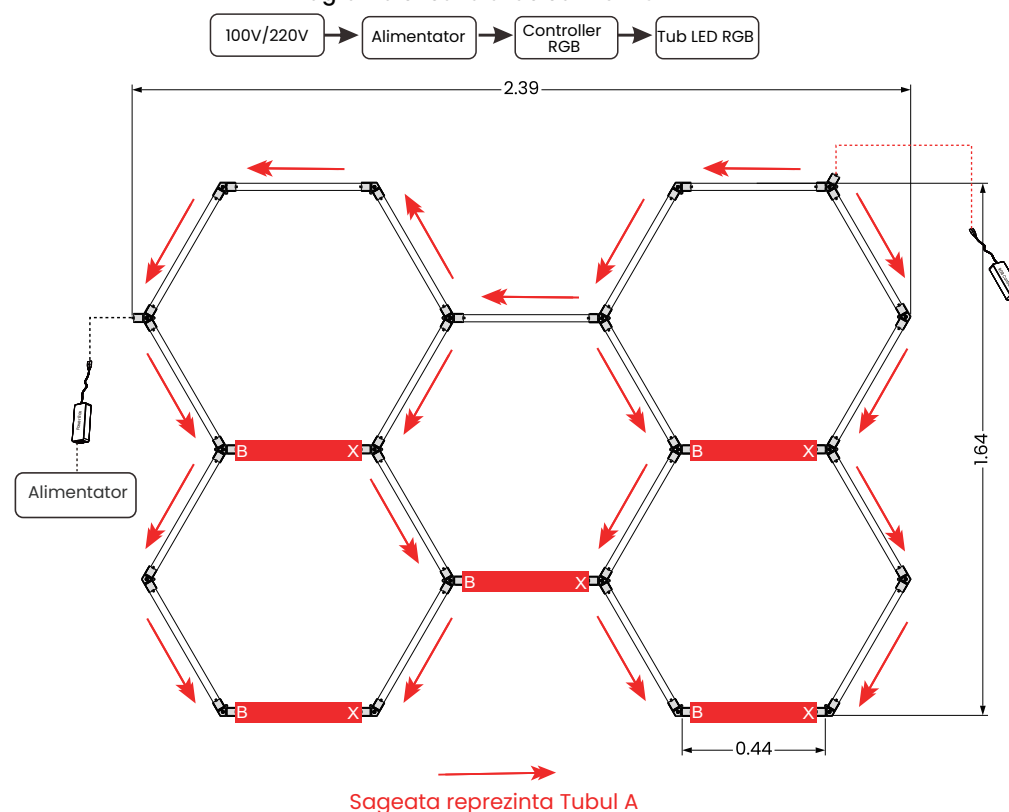
INPUT NOOUT
Tuburi LED Tip B (dimensiune 440x22 mm)
x 5 bucati

Schema de instalare

1. Conectati tuburile LED RGB cu piesele de imbinare (conectorii), asa cum este prezentat in figura de mai jos.

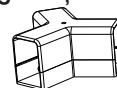
Unitate de masura: m

Diagrama circuitului de control RGB



Sageata reprezinta Tubul A

* Va rugam sa urmati cu strictete instructiunile si diagramele pentru instalare de mai sus si sa nu efectuati lucrari DIY. Altfel, tuburile LED se va deteriora si nu vor fi acoperite de garantie.



Nota: Daca instalati incorect, va rugam sa nu trageți puternic de lampa si de conector. Tineti conectorul si miscati usor tubul LED RGB pana cand se va desprinde.

2. Verificati piesele de imbinare si conexiunea cu tuburile LED RGB pentru a va asigura ca nu sunt slabite, apoi porniti alimentarea pentru a testa lumina.

3. Dupa testarea initiala si oprirea alimentarii, instalati intregul corp de iluminat RGB in pozitia dorita, asigurandu-va ca imbinarile nu sunt slabite. Dupa ce corpul de iluminat RGB este complet fixat, porniti alimentarea. Apoi produsul este gata de utilizare.