

## Instructiuni importante de siguranta

1. Pericol de incendiu sau electrocutare: Va rugam sa opriti alimentarea inainte de instalare.
2. Folositi intotdeauna produsul in intervalul de tensiune indicat.
3. Proiectat pentru montaj aplicat sau montaj suspendat. Nu este indicat pentru montaj pe structura mobila.
4. Folositi intotdeauna cablurile furnizate de catre producator, nu utilizati niciodata cabluri neizolate.
5. Va rugam sa urmariti cu strictete desenele inainte de instalare!
6. Va rugam sa deconectati sursa de alimentare cand instalati sau demontati corpul de iluminat.
7. Va rugam sa testati intreg corpul de iluminat dupa ce intregul montaj este gata, pentru a va asigura ca nu exista nici o problema de conexiune intre tuburi si conectori. Acest lucru trebuie facut inainte de pozitionarea finala a corpului de iluminat.

## Garantia produsului este limitata la 2 (doi) ani

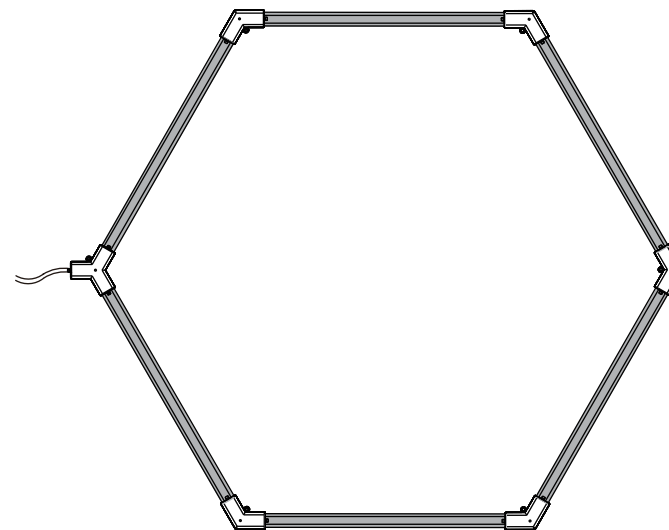
Produsele noastre sunt fabricate la cele mai inalte standarde de calitate si executie.

Garantam cumparatorului ca, in cazul in care apare o defectiune in perioada de garantie de 2 ani vom furniza piesele necesare, fara costuri suplimentare, pentru a restabili produsul la functionarea normala.

Aceasta garantie se aplica doar cumparatorului initial. Daunele cauzate de o instalare necorespunzatoare, utilizare necorespunzatoare a produsului, nu sunt acoperite de garantie. Nu suntem raspunzatori de costurile de manopera si/sau daunele suferite in timpul instalarii sau inlocuirii.

**LEDI**  **GANT**

## Instructiuni de instalare si utilizare a corpurilor de iluminat hexagonale



**Cititi acest manual cu atentie inainte de instalarea produsului**

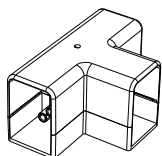
\*Acest manual este un ghid cu pasii de instalare\*

## Instructiuni de instalare

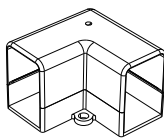
\* Verificati cantitatea de tuburi de iluminat si de accesorii imediat dupa deschiderea coletului.

### Lista de componente

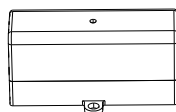
Model	14-HEX+Frame [2.42x4.83m] Design	Flux luminos	100-120LM/W
Tensiune	85V-245V	Indice de redare a culorii	> 90
Suprafata abajurului	22mm	Temperatura de culoare	6500K
Putere	533 W		
Dimensiune	2423 x4826mm		



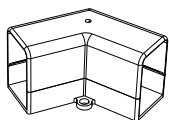
Conector tip T  
x1



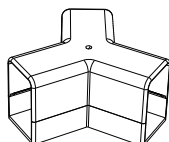
Conector tip L  
x3



conector drept  
x8



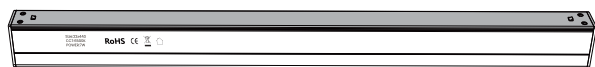
Conector tip V  
x17



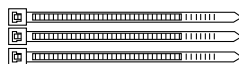
Conector tip Y  
x27



Cablul de alimentare  
x2



Tub (dimensiune 440x22mm) x57pcs



Benzi de fixare

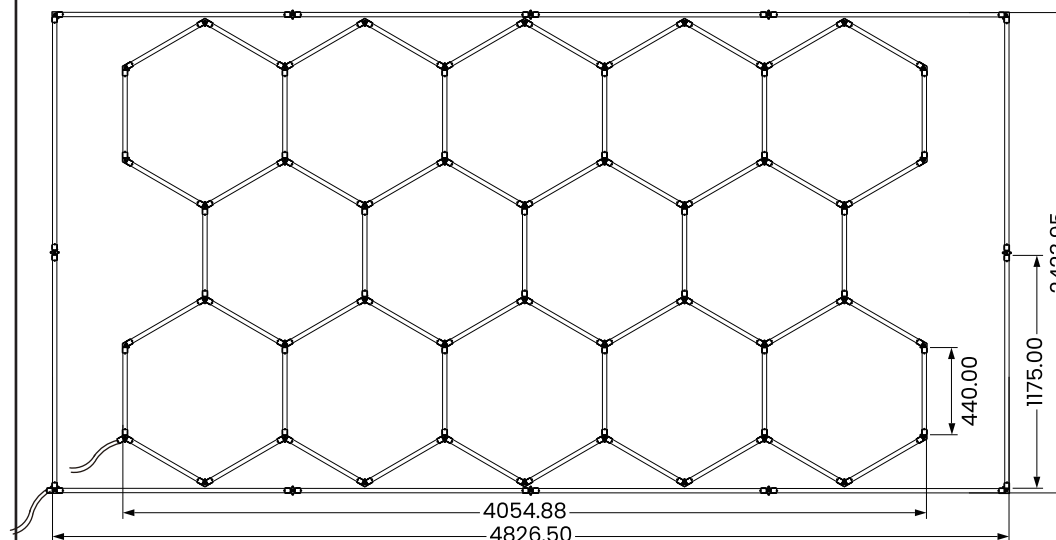


Tub (dimensiune 440x22mm) x12pcs

## Diagrama de instalare

1. Conectati tubul de lumina cu piesele de imbinare, asa cum este aratat in figura de mai jos.

Unitate de masura: mm



2. Verificati conectorii pentru imbinare si conexiunile corpului de iluminat pentru a va asigura ca nu sunt slabe, apoi porniti alimentarea pentru a testa corpul de iluminat montat.

3. Dupa testarea corpului de iluminat montat, instalati corpul de iluminat hexagonal la pozitia dorita, asigurandu-va ca imbinarile dintre tuburi sunt bine facute, iar dupa ce corpul de iluminat hexagonal este fixat, puteti porni alimentarea.



**Atentie:** Daca instalati incorect, va rugam sa nu trageti cu forta de lampa si de conector. Tineti conectorul si miscati lent lampa pana cand se separa.